

Hægt er að tengjast við Zyxel 660W-d1 beininn bæði þráðlaust eða með netkapli í netkort tölvunnar. Stilla þarf tölvuna þannig að hún sækji sjálfkrafa IP tölu (Obtain an IP Address Automatically). Mismunandi er eftir stýrikerfum hvernig það er gert en hægt er að nálgast þetta í **Properties** fyrir **Internet Protocol (TCP/IP)**.

### Win 98

Start -> Settings -> Control Panel -> Network -> Hægrismella á TCP/IP og velja Properties

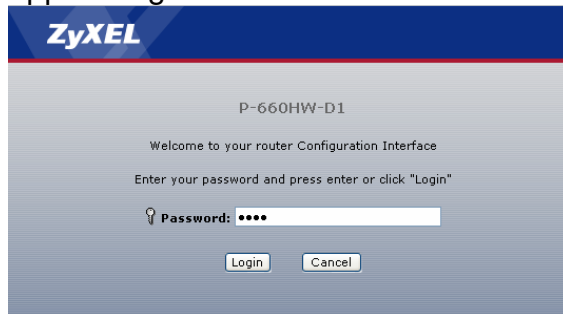
### Win 2000

Start -> Settings -> Network and Dial-up Connections -> Hægrismella á Local Area Connection og velja Properties -> Hægrismella á TCP/IP og velja Properties

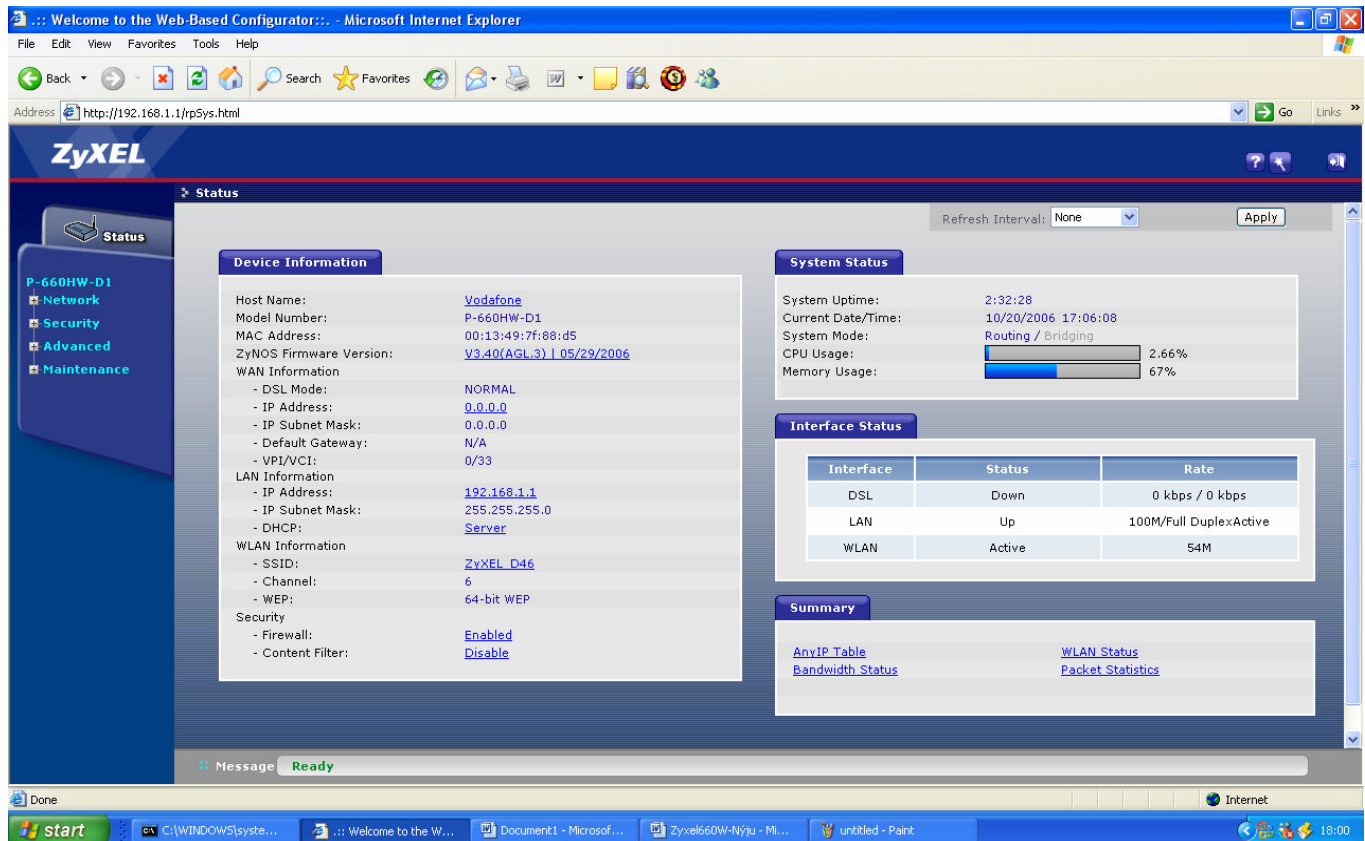
### Win XP

Start -> Control Panel -> Network and Internet Connections -> Smella á Network Connections -> Hægrismella á Local Area Connection og velja Properties -> Hægrismella á TCP/IP og velja Properties

1) Opnaðu vafrann og sláðu inn í Address “http://192.168.1.1” og fer þá vafrinn á uppsetningasíðu beinisins. Þar er sett inn “admin” í password og smellt á logon.



2) Þá ertu kominn inn á routerinn og ætti valmyndin að líta út eins og sýnt er hér fyrir neðan.



The screenshot shows the ZyXel web-based configurator interface. The browser window title is "Welcome to the Web-Based Configurator... - Microsoft Internet Explorer". The address bar shows "http://192.168.1.1/rpSys.html". The interface is titled "ZyXEL" and "Status".

**Device Information**

- Host Name: [Vodafone](#)
- Model Number: P-660HW-D1
- MAC Address: 00:13:49:7f:88:d5
- ZyNOS Firmware Version: [V3.40\(AGL.3\) | 05/29/2006](#)

**WAN Information**

- DSL Mode: NORMAL
- IP Address: [0.0.0.0](#)
- IP Subnet Mask: 0.0.0.0
- Default Gateway: N/A
- VPI/VCI: 0/33

**LAN Information**

- IP Address: [192.168.1.1](#)
- IP Subnet Mask: 255.255.255.0
- DHCP: [Server](#)

**WLAN Information**

- SSID: [ZyXEL\\_D46](#)
- Channel: 6
- WEP: 64-bit WEP

**Security**

- Firewall: [Enabled](#)
- Content Filter: [Disable](#)

**System Status**

- System Uptime: 2:32:28
- Current Date/Time: 10/20/2006 17:06:08
- System Mode: Routing / Bridging
- CPU Usage: 2.66%
- Memory Usage: 67%

**Interface Status**

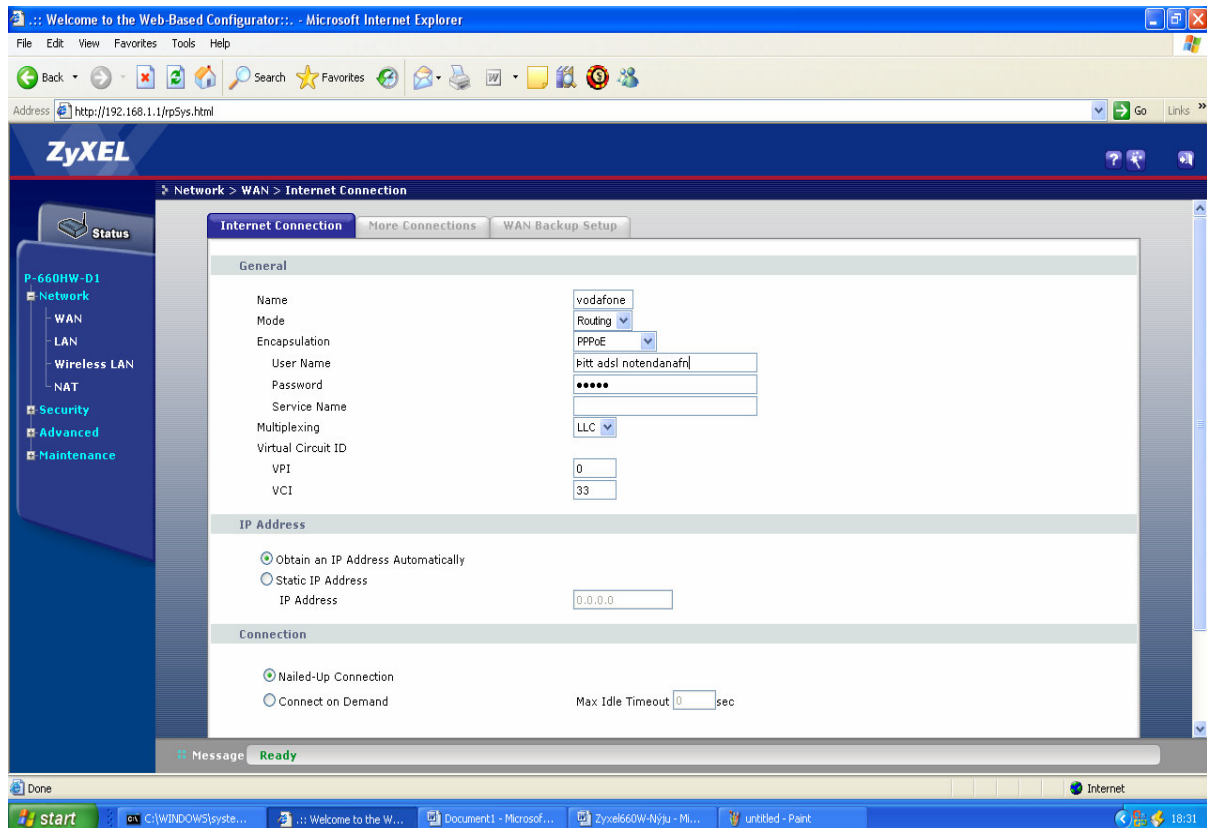
Interface	Status	Rate
DSL	Down	0 kbps / 0 kbps
LAN	Up	100M/Full DuplexActive
WLAN	Active	54M

**Summary**

- [AnyIP Table](#)
- [Bandwidth Status](#)
- [WLAN Status](#)
- [Packet Statistics](#)

Message: Ready

3) Þarna vinstramegin er smellt á network, svo á wan og þá birtist uppsetningasiðan sem á að líta svona út og stillingarnar settar inn í samræmi við adsl stillingar hjá v.v eins og hér fyrir neðan og smellt a apply.



- Ef þú býrð á svæðum þar sem Vodafone hefur ekki komið upp sínum eigin búnaði þarftu að breyta **VPI = 8** og **VCI = 48** gildunum og hafa **@internet.is** á eftir notendanafninu.
- Eru smásiur á öllum sínum og snúa þær rétt?
- Er netsnúra (USB snúra eða netkapall) frá router til tölvu í lagi og rétt tengd?
- Er símasnúra frá vegg tengli til beinisins í lagi og tengd í réttann tengil?
- Athugaðu að smásían á ekki að vera á símasnúrunni sem liggur að beininum.
- Ef þú færð ekki netsamband eftir að þú hefur gengið úr skugga um að þetta sé í lagi, hafðu þá samband við Vodafone í síma **1414** eða sendu tölvupóst til **hjalp@vodafone.is** með greinagóðum skýringum á vandamálinu.

Gangi þér vel og góða skemmtun á Internetinu.  
Starfsfólk Vodafone

